

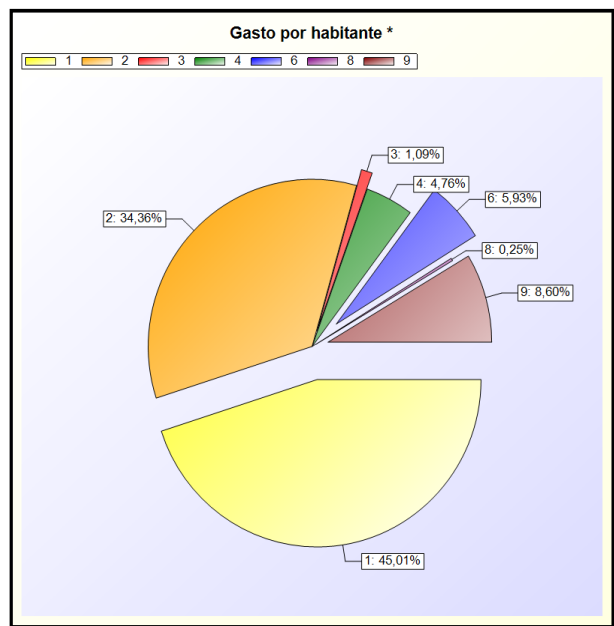
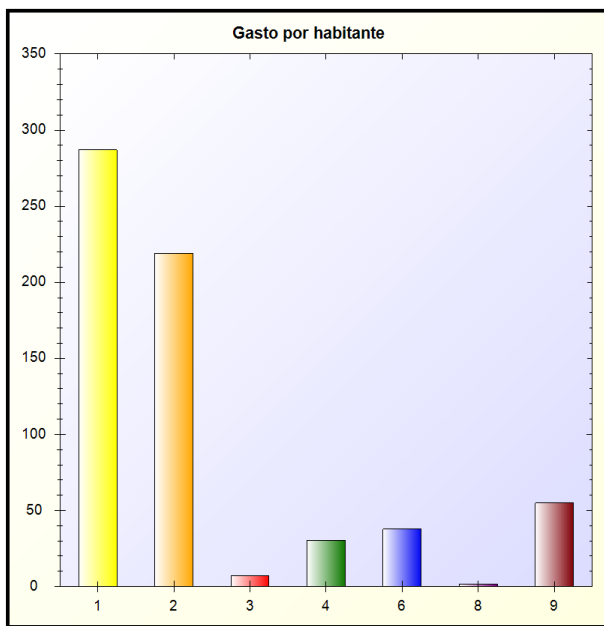


O) GASTO POR HABITANTE

GASTO POR HABITANTE: Para las entidades territoriales y sus organismos autónomos, este índice distribuye la totalidad del gasto presupuestario realizado en el ejercicio entre los habitantes de la entidad

FÓRMULA: Obligaciones reconocidas netas / Número de habitantes

Capítulo	Obligaciones Netas	Habitantes	Gasto por Habitante
1 - GASTOS DE PERSONAL.	17.723.367,51	61.734	287,09 €
2 - GASTOS CORRIENTES EN BIENES Y SERVICIOS	13.530.656,70	61.734	219,18 €
3 - GASTOS FINANCIEROS	428.807,52	61.734	6,95 €
4 - TRANSFERENCIAS CORRIENTES	1.872.586,56	61.734	30,33 €
6 - INVERSIONES REALES	2.335.255,97	61.734	37,83 €
8 - ACTIVOS FINANCIEROS	97.500,00	61.734	1,58 €
9 - PASIVOS FINANCIEROS	3.386.426,59	61.734	54,86 €
TOTAL	39.374.600,85	61.734	637,81 €



* -> Aporte relativo de cada detalle al valor total del indicador