

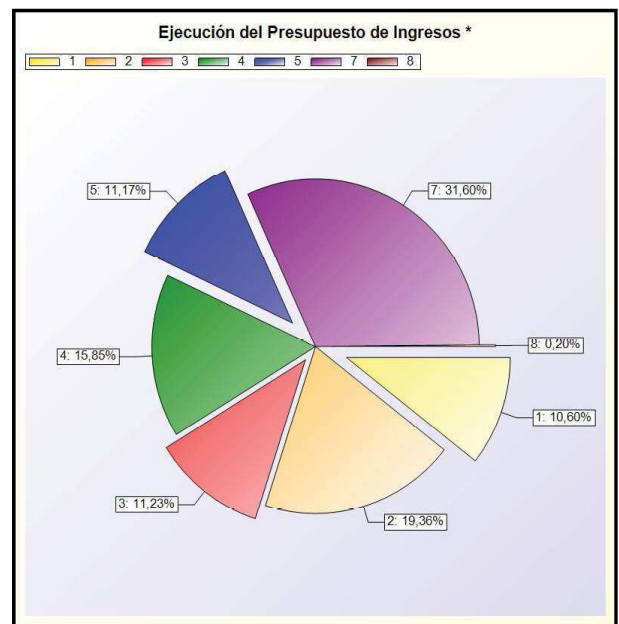
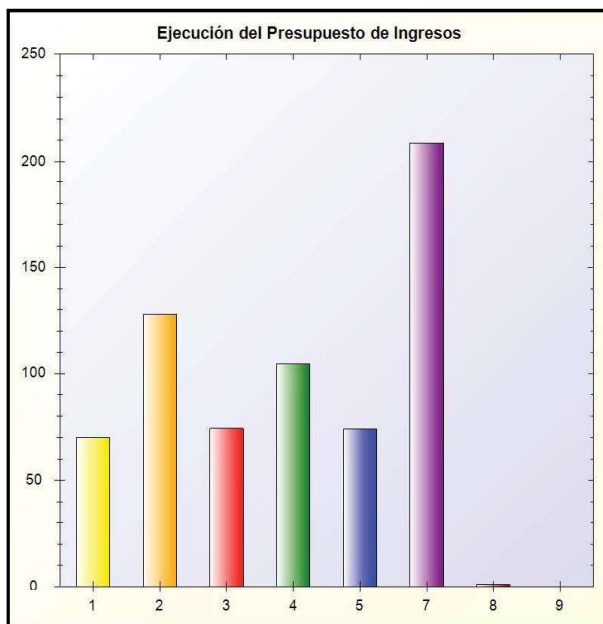


R) EJECUCIÓN DEL PRESUPUESTO DE INGRESOS

EJECUCIÓN DEL PRESUPUESTO DE INGRESOS: Refleja la proporción que sobre los ingresos presupuestarios previstos suponen los ingresos presupuestarios netos, esto es, los derechos reconocidos netos

FÓRMULA: Derechos reconocidos netos/Previsiones definitivas

Capítulo	Previsiones Definitivas	Derechos Rec. Netos	Porcentaje
1 - Impuestos directos	18.943.768,42	13.262.729,90	70,01 %
2 - Impuestos indirectos	9.962.569,51	12.741.922,50	127,90 %
3 - Tasas, precios públicos y otros ingresos	5.806.333,28	4.308.691,63	74,21 %
4 - Transferencias corrientes	18.585.017,29	19.454.577,19	104,68 %
5 - Ingresos patrimoniales	60.000,00	44.275,42	73,79 %
7 - Transferencias de capital	1.569.362,83	3.275.531,51	208,72 %
8 - Activos financieros	6.806.092,41	87.489,63	1,29 %
9 - Pasivos financieros	60.000,00	0,00	0 %
TOTAL	61.793.143,74	53.175.217,78	86,05 %



* -> Aporte relativo de cada detalle al valor total del indicador